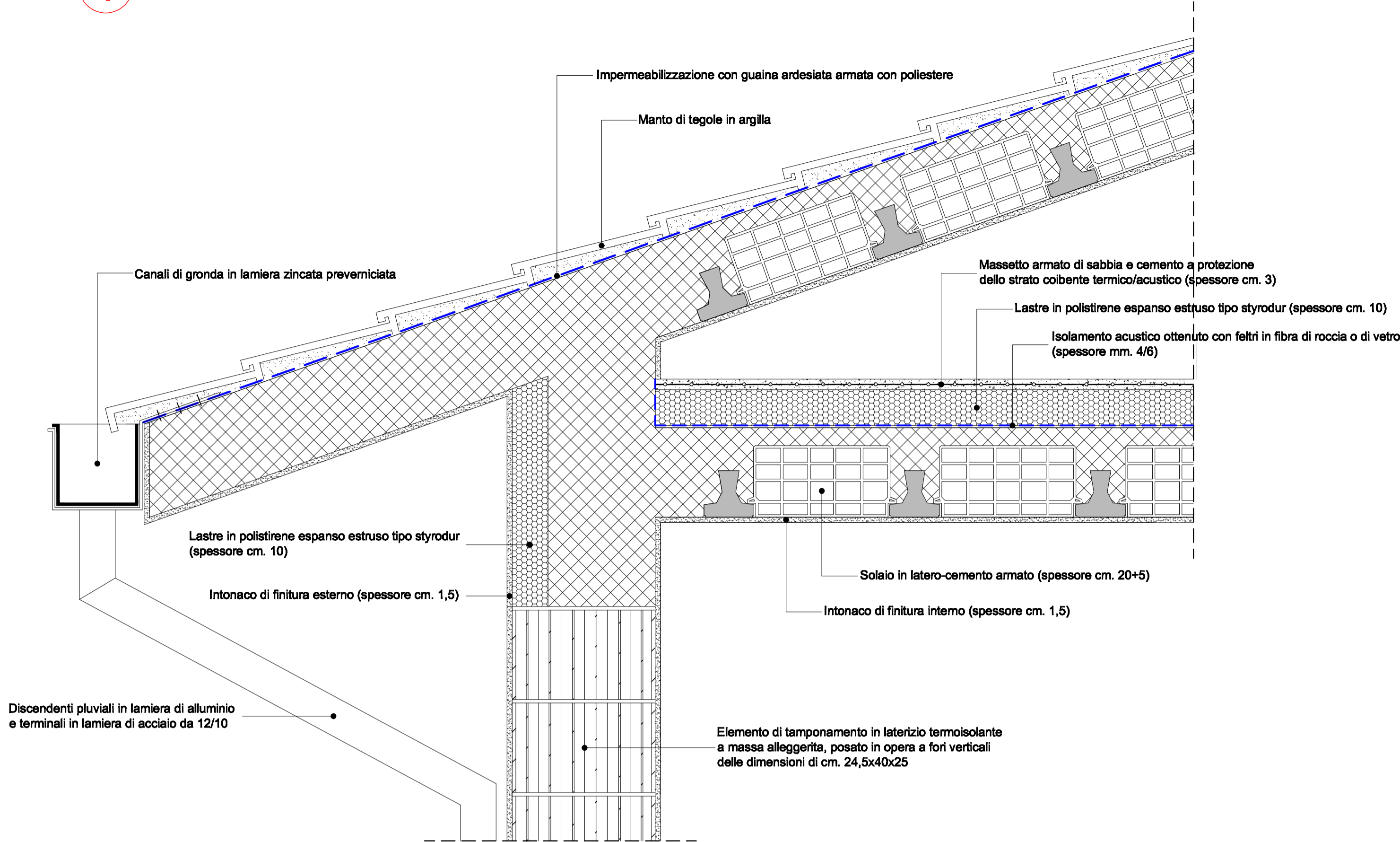
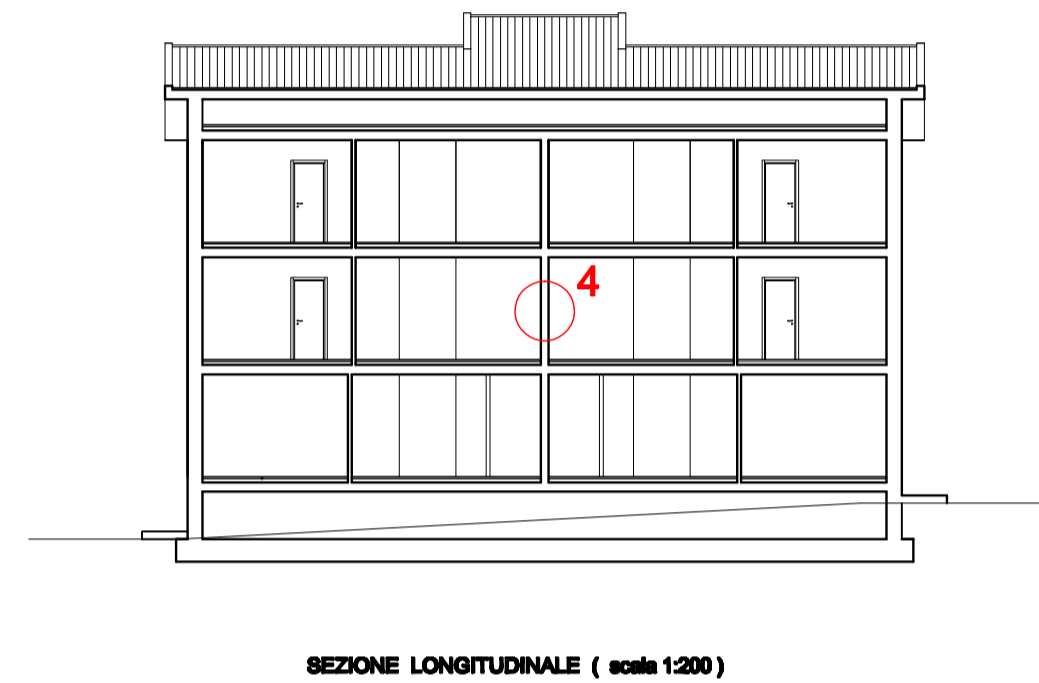
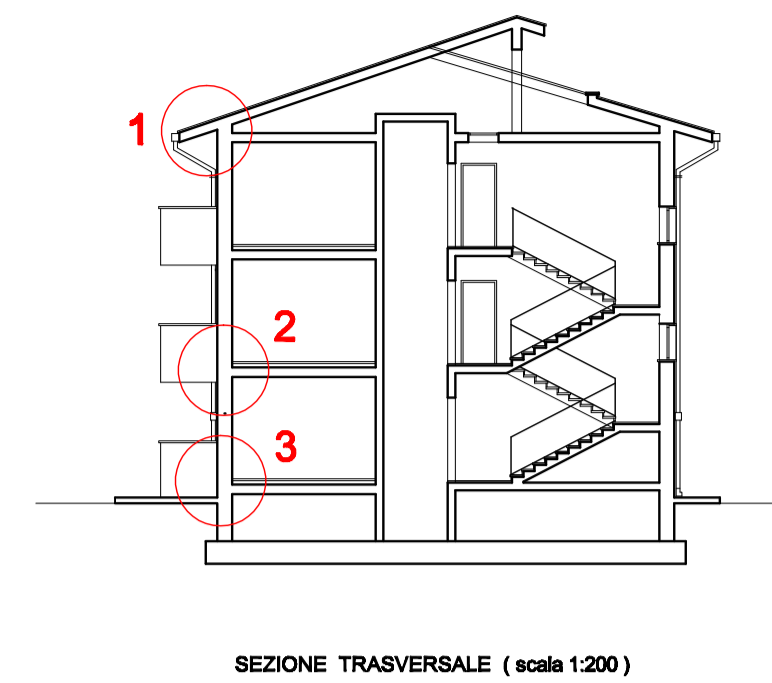
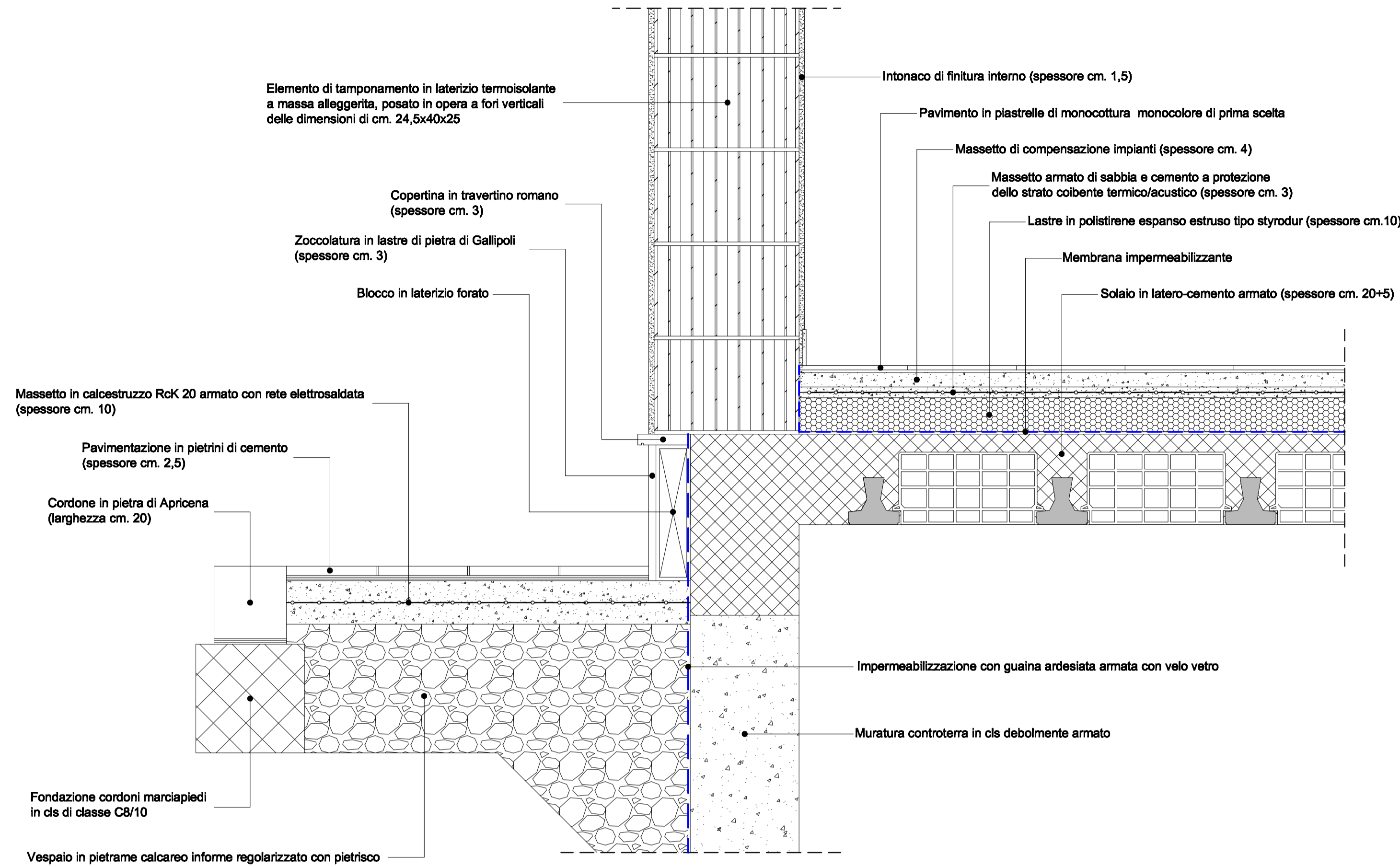


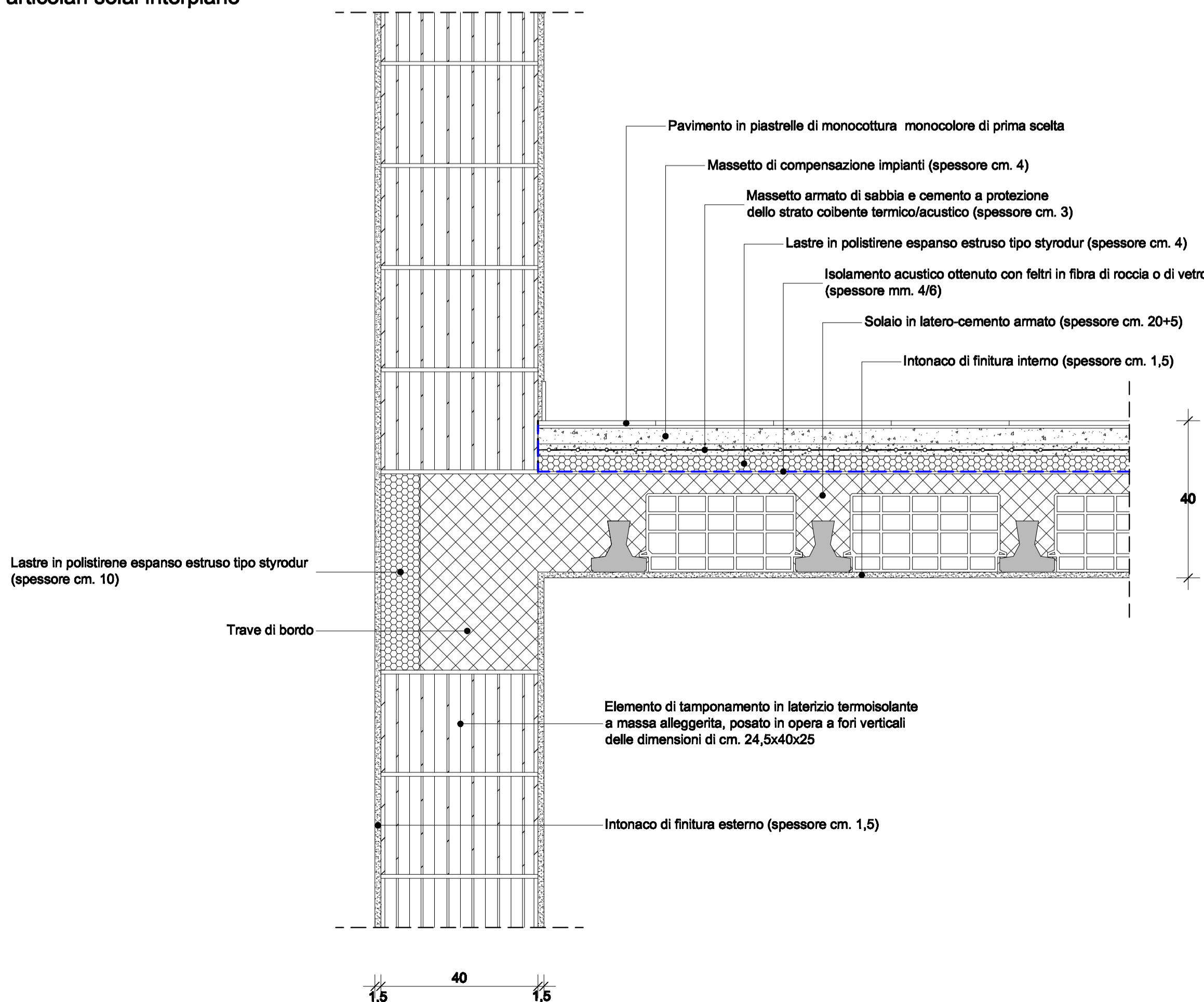
1 Particolari solai di sottotetto e tetto a falde inclinate



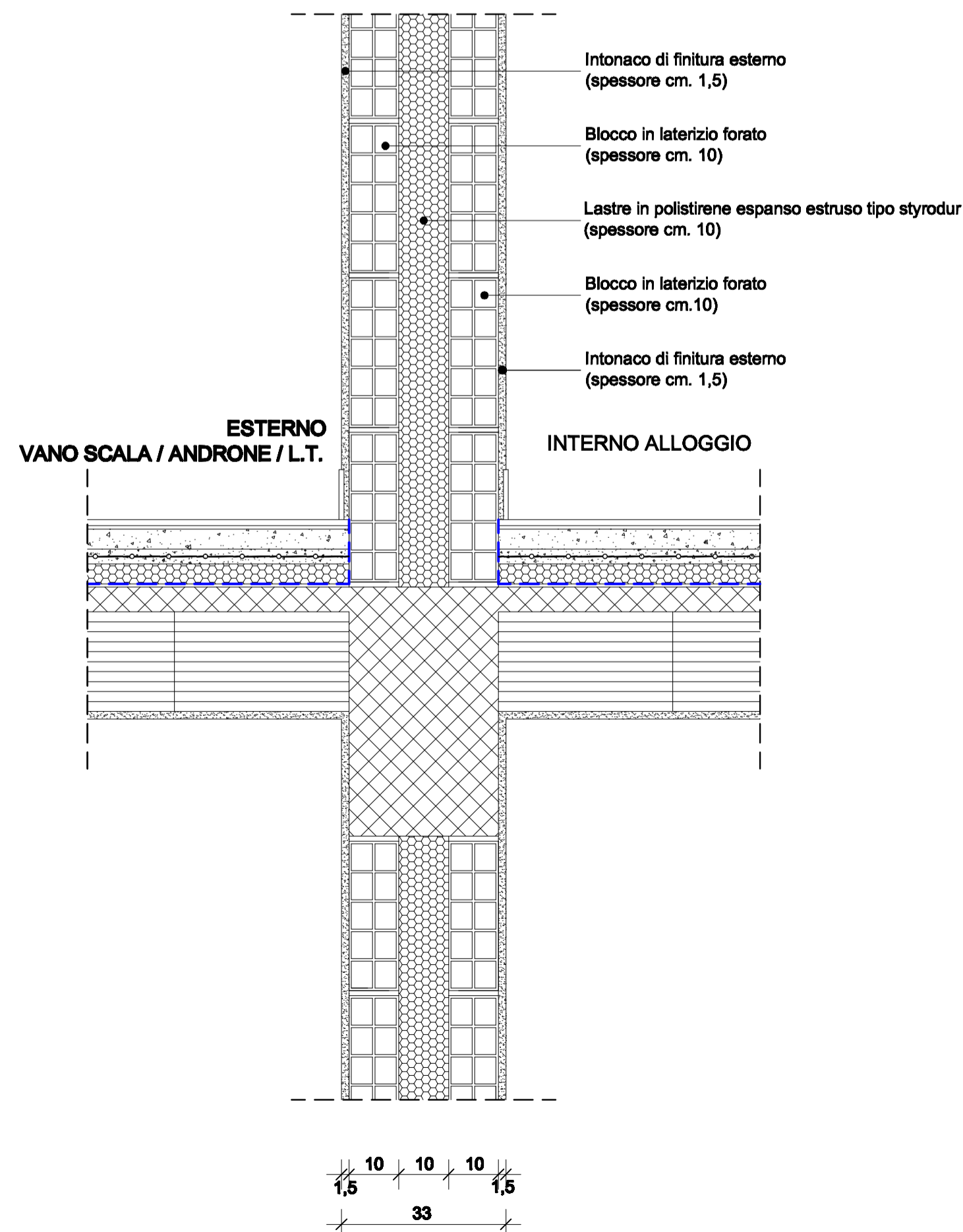
3 Particolari solaio piano rialzato e marciapiede



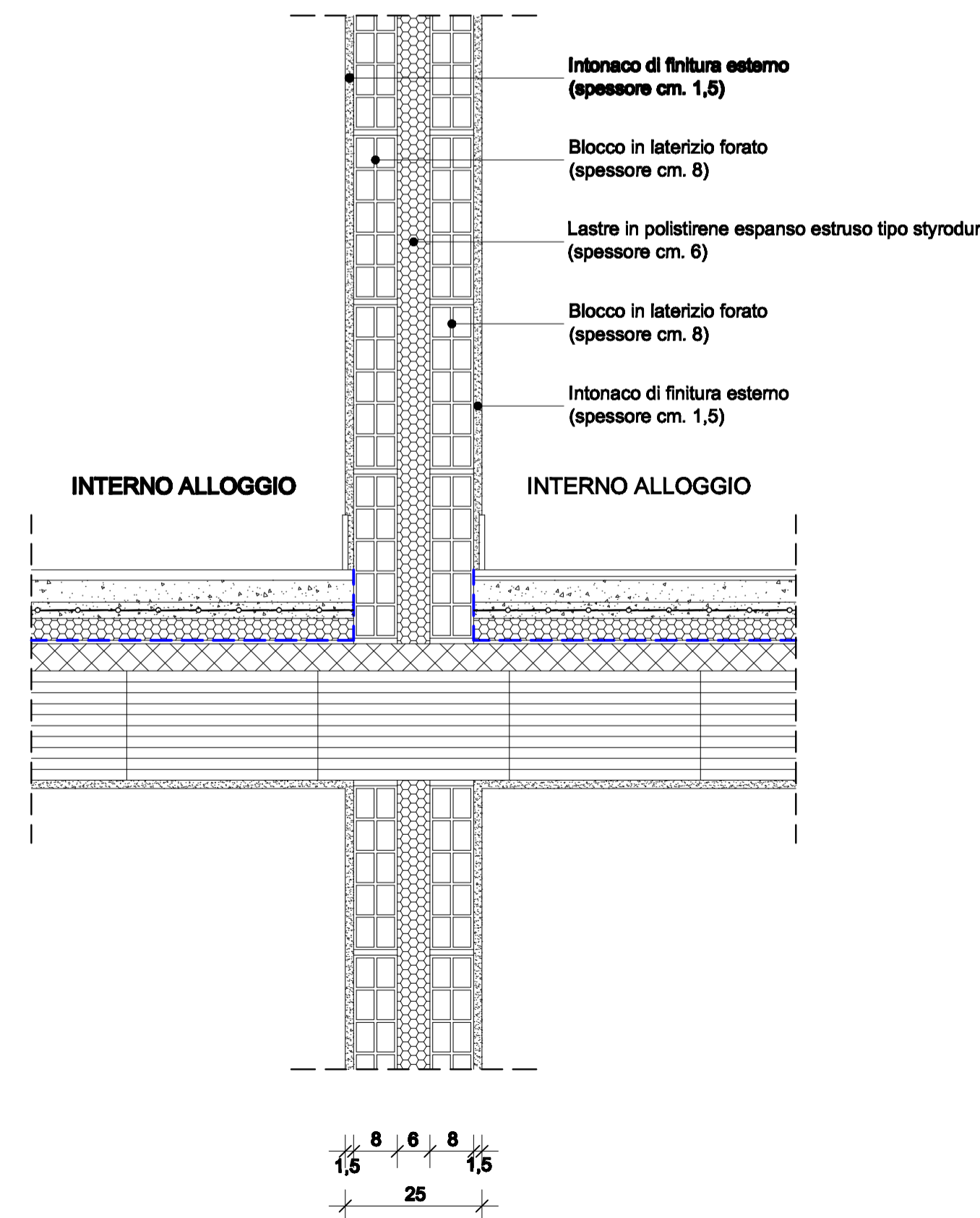
2 Particolari solai interpiano



Particolare muratura di tamponamento vano scala - androne - locale tecnico



4 Particolare muratura di divisione alloggi



ARCA CAPITANATA  
AGENZIA REGIONALE per la CASA e l'ABITARE

**FONDO DI SVILUPPO E COESIONE 2007-2013**  
**Regione Puglia - "Settore Aree Urbane - Città"**  
Finanziamento: € 2.000.000,00  
Finanziamento integrativo: € 600.000,00 (Economie riverenti dalle Leggi 457/78, 67/88 e 179/92)

Realizzazione di n° 18 alloggi di edilizia residenziale pubblica nel Comune di San Giovanni Rotondo in Via Antonio Massa

Finanziamento complessivo: € 2.600.000,00

TIMBRO	IL RESPONSABILE UNICO DEL PROCEDIMENTO:	Ing. Vincenzo De Devillis (Dirigente del Settore Tecnico)
	I PROGETTISTI DELL'ARCHITETTONICO:	arch. Anna Maria Tomasulo u.o. Progettazione / Appalti  geom. Pietro Lorusso u.o. Progettazione / Appalti
	IL PROGETTISTA DELLE STRUTTURE E DEGLI IMPIANTI TECNOLOGICI:	arch. Antonio Palma Via P. Cascavilla n. 2 - 71013 San Giovanni Rotondo

TAVOLA <b>A14</b>	TITOLO Particolari costruttivi: sezioni delle murature e dei solai	SCALA 1:10
		DATA
AGGIORNAMENTI	L'IMPRESA	IL DIRETTORE DEI LAVORI
RIF.		